

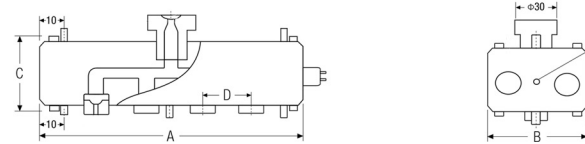


VANTAGGI

- Risparmio di materia prima
- Risparmio energetico
- Riduzione tempo ciclo
- Tempo di raffreddamento ridotto
- Adatto a qualsiasi materiale

ADVANTAGES

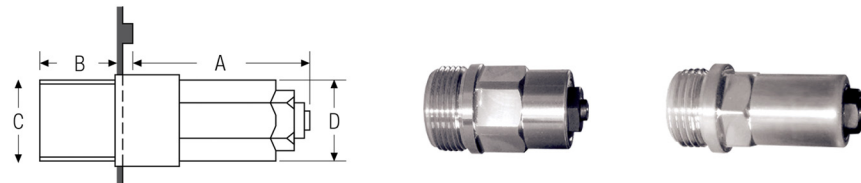
- Raw material saving
- Energy saving
- Reduced cycle time
- Reduced cooling time
- Suitable for any material



	MR-A	MR-B	MR-C	MR-D	MR-E	MR-F
DISCESE / DROPS	2-3	2-5	2-6	2-6	2-6	2-8
A [mm]	120	150 ÷ 180	220	250 ÷ 300	350	400
B [mm]	TYPE I 60		TYPE H 60 + PITCH			
C [mm]	TYPE I 40		TYPE H 55			
D [mm]	30 (minimum)					

UGELLI - NOZZLES

	MODELLO - MODEL					
	S-15	S-20	S-25	S-30	S-35	S-40
A	15	20	25	30	35	40
B	11					
C	M24					
D	25					



CONFRONTO MATEROZZE - RUNNER COMPARISON

	CANALE FREDDO STANDARD STANDARD COLD RUNNER	MINI RUNNER
INIEZIONE LATERALE SIDE GATING		
INIEZIONE CAPILLARE PIN POINT GATING		
INIEZIONE SOTTOMARINA SUBMARINE GATING		



FP-320

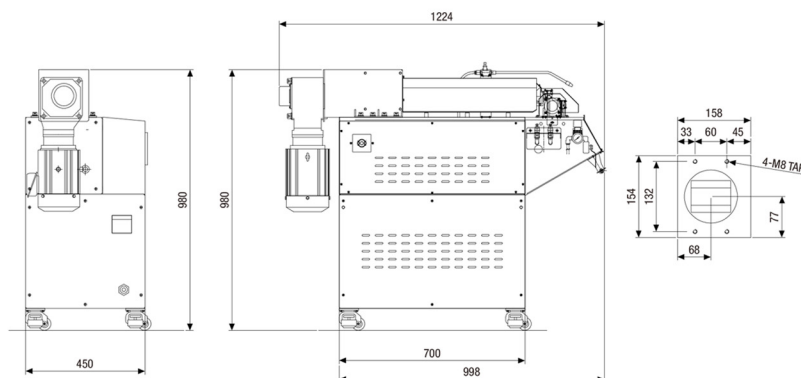
MACCHINA DI TRASFORMAZIONE TERMOPLASTICO IN PELLETTI UNIFORMI PRONTI PER IL RIUTILIZZO IN PRESSA
SPRUES RECYCLE INTO PRECISE QUALITY PELLETS READY TO BE LOADED INTO INJECTION MACHINE

FP-32D



- Monitor Touchscreen per velocizzare l'operatività e monitorare lo stato di funzionamento
- Produzione: da 5 a 10kg, in base al tipo di resina, condizioni di lavorazione, etc..
- Sistema di raffreddamento ad aria per il mantenimento di caratteristiche tribologiche del materiale riciclato superiori rispetto a sistemi con raffreddamento ad acqua
- Costo dell'apparecchiatura ampiamente ripagato dal risparmio di materia prima

- Touchscreen controller to speed up operations and monitoring working status
- Pellets output: from 5 to 10 kgs, depending on resin type, operating conditions, etc..
- Air cooling system to maintain very high tribological features on recycled materials, better than water cooling systems
- Equipment cost repaid by raw material saving



SEZIONE DI PLASTIFICAZIONE - PLASTICIZING ASSEMBLY

	FP-32D	FP-32D-T
VITE - SCREW	Ø 32mm L/D=20	
PRODUZIONE - OUTPUT	5 ÷ 10 kg/h	10 ÷ 20 kg/h
MOTORE - MOTOR	1,5 kW	1,5 kW x 2
RESISTENZA - HEATER	3,23 kW	3,23 kW x 2
CONTROLLO - CONTROL	P.I.D.	
NR. ZONE - CHANNELS	4	8
SOFT START	30 min. ± 15°C	
Ø INIEZIONE - APERTURE	Ø 2,5mm	

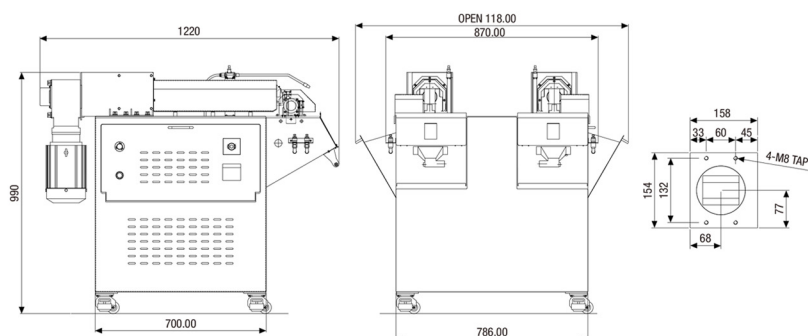
SEZIONE DI TAGLIO - CUTTER ASSEMBLY

	FP-32D	FP-32D-T
LAME - BLADES	Ø 60mm x 4/6 pcs	
CUTTER	40 x 90 x 25T flat blade	
MOTORE - MOTOR	60 kW	60 kW x 2
CONTROLLO - CONTROL	controllo di fase / phase control	
ROLLER MOTOR	6 kW	6 kW x 2
PELLET	Ø 2,5 x 1,5 ÷ 5 mm	
CONSUMO ARIA AIR CONSUMPTION	100L/min. (5bar)	100L/min. (5bar) x 2

FP-32D-T



- Lavorazione simultanea di due resine diverse
- Capacità produttiva raddoppiata
- Two types of resins can be worked at the same time
- Doubled production capacity



CONFRONTO CARATTERISTICHE TRA MATERIALE VERGINE E RIPELLETTIZZATO TECHNICAL COMPARISON BETWEEN ORIGINAL AND REPELLETIZED MATERIAL

GE Plastic Japan Ltd.

Caratteristica Feature	Unità di misura Unit of measurement	NORYL SE100-7002		VAROX DR48-1001	
		Catalogo Catalog	Ripellettizzato Repelleted	Catalogo Catalog	Ripellettizzato Repelleted
Resistenza a trazione Tensile strength	MPa	49,0	50,0	89,2	90,0
Allungamento a trazione Tensile stretch	%	50,0	42,5	5,0	5,0
Resistenza a flessione Flexural strength	MPa	73,5	74,0	137,3	135,0
Elasticità a flessione Flexural elasticity	MPa	2.450	2.550	4.900	4.800
MFI	(g/10min)	16,1	18	31,9	42,0

POLYPLASTICS Co., Ltd.

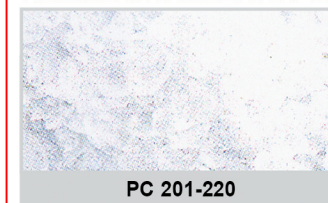
Caratteristica Feature	DN M90-44		DX 3300		DX 3390		VR A130	
	Catalogo Catalog	Ripellettizzato Repelleted	Catalogo Catalog	Ripellettizzato Repelleted	Catalogo Catalog	Ripellettizzato Repelleted	Catalogo Catalog	Ripellettizzato Repelleted
Resistenza a trazione Tensile strength MPa	620	608 (98%)	1350	998 (74%)	1500	1128 (75%)	2150	2020 (94%)
Allungamento a trazione Tensile stretch %	60	67 (112%)	2,5	2,4 (96%)	2,4	2,1 (88%)	2,2	2,3 (105%)
Resistenza a flessione Flexural strength MPa	980	902 (92%)	2150	1681 (78%)	2300	1796 (78%)	2550	2252 (88%)
Elasticità a flessione Flexural elasticity MPa	26.4k	25.1k (95%)	93k	79k (85%)	105k	96.7k (92%)	120k	123k (103%)
MFI	-	-	-	37,7	-	32,5	-	-

MITSUBISHI ENGINEERING PLASTICS Ltd.

Caratteristica Feature	Catalogo Catalog	Ripellettizzato Repelleted
Massa Molecolare Molecular Mass	23000	22600
Resistenza ad impatto Izod Izod Impact Value kJ/m ²	97.1	96.3
Resistenza a flessione Flexural strength bar	876	870
Elasticità a flessione Flexural elasticity Mpa	23000	23100
Resistenza a trazione Tensile strength Mpa	614	610
Allungamento a trazione Tensile stretch %	112	105

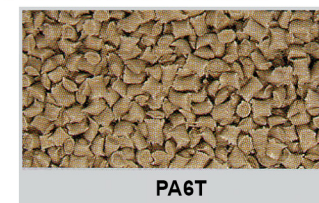
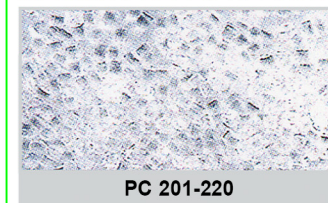
VANTAGGI DELLE RESINE PELLETTIZZATE / PELLETIZED RESINS ADVANTAGES

RESINE GRANULATE / CRUSHED RESINS



- Dimensione grani non uniforme
- Qualità variabile se mescolato con resina vergine
- Quantità limitata utilizzabile se mescolato a resina vergine
- Uneven pellets size
- Uneven quality when mixed with virgin resin
- Limited quantity can be used mixed with virgin resin

RESINE PELLETTIZZATE / PELLETIZED RESINS



- Dimensione grani uniforme
- Condizioni d'iniezione ripetitive e costanti
- Piena compatibilità con il materiale vergine
- Uniform size of pellets
- Smoother and repetitive injection conditions
- Full compatibility with virgin resin