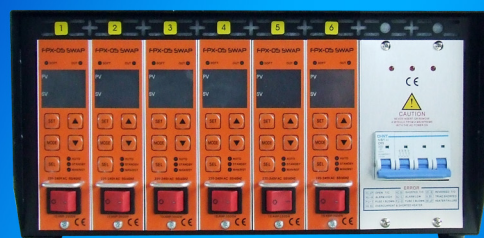


# FPX05 REGULATEURS POUR SYSTEMES A CANAUX CHAUDS

FPX05 CONTROLLERS  
FOR HOT RUNNER SYSTEMS



TECHNOLOGIE DE CHAUFFAGE ET DE CONTRÔLE  
POUR L'INDUSTRIE DE LA PLASTIQUE

FEPA

# INTRODUCTION

LE RÉGULATEUR DE TEMPÉRATURE FPX-05 EST LE RÉSULTANT D'ANNÉES DE PLANIFICATION, DES ESSAIS ET DES TESTS RIGOREUX QUI ONT CONDUIT À L'OBTENTION D'ÉQUIPEMENT (CINQUIÈME GÉNÉRATION DU MODÈLE) TRÈS FIABLE ET PRÉCIS. UNE GRANDE IMPORTANCE A ÉTÉ ATTRIBUÉE, DANS LE DESIGN, À LA FACILITÉ D'UTILISATION, PAR CONSÉQUENT, SON FONCTIONNEMENT EST FACILEMENT APPREHENSIBLE PAR L'OPÉRATEUR ET ESSENTIEL DANS LES SIGNALS D'OUTPUT ET DE L'ÉTAT DE FONCTIONNEMENT ET DE DÉFAILLANCE.

## CARACTÉRISTIQUES GÉNÉRALES

- SYSTÈME DE CONTRÔLE DE LA TEMPÉRATURE P.I.D. AVEC DES PARAMÈTRES D'INTÉGRATION, PROPORTIONNELLE ET DÉRIVÉES MODIFIÉS SELON LES EXIGENCES DE CLIENT
- MODE DE FONCTIONNEMENT AUTOMATIQUE ET MANUEL
- SOFT START AVEC DES PARAMÈTRES DÉFINISSABLES PAR L'UTILISATEUR
- PRÉCISION +/- 0.5 °C LORSQUE LE SYSTÈME À CANAUX CHAUD EST BIEN CONÇU
- PUISSANCE MAXIMALE PAR CANAUX 3500 WATT @ 230V
- TENSION D'EMPLOI 230V POUR 1, 2 CANAUX  
TENSION D'EMPLOI 380V / 3PH + N POUR 4, 6, 8, 12 CANAUX
- FRÉQUENCE DE FONCTIONNEMENT 50-60 Hz
- DEUX DISPLAYS AVEC 4 DIGITS POUR LE SET POINT, LA TEMPÉRATURE MESURÉE, ET LA CONSOMMATION DE COURANT
- ALARMES SONORES ET ALARMES VISUELLES EN CAS DE DÉFAILLANCE
- DIMENSIONS COMPACTES

## OUTPUTS/ALARMS

- SOFT START (UNE LED ROUGE CLIGNOTE PENDANT LE FONCTIONNEMENT DU SOFT START)
- CHAUFFAGE DE RÉSISTANCE (UNE LED ROUGE CLIGNOTE PENDANT LE CHAUFFAGE DE LA RÉSISTANCE)
- FUSES DE CHAUFFAGE INTERROMPU
- SURCHAUFFE (UNE LED ROUGE S'ACTIVE LORSQUE LA TEMPÉRATURE DÉPASSE 20° INDIQUÉE LE SET POINT)
- THERMOCOUPLE INTERROMPU
- RÉSISTANCE INTERROMPU

### NOUVELLE FONCTION SWAP

NOUS AVONS IMPLÉMENTÉ DANS LE SOFTWARE DU THERMOREGULATEUR FPX-05 LA FONCTION **SWAP** DU MODE AUTOMATIQUE AU MODE MANUEL EN CAS D'INTERRUPTION DU SIGNAL DE THERMOCOUPLE. LE RÉGULATEUR DOIT CONTINUER À FOURNIR LE POURCENTAGE DE PUISSANCE MOYENNE CALCULÉES DANS LES TROIS DERNIÈRES MINUTES DE FONCTIONNEMENT AU SET POINT, EN ÉVITANT LES GASPILLAGES, DÉGRADATION DE LA MATIÈRE, INCONVENIENTS. L'AFFICHAGE DE LE NOUVEAU ÉTAT DE FONCTIONNEMENT C'EST PAR LE DISPLAY SV QUE INDIQUE LE POURCENTAGE DE PUISSANCE, PRÉCÉDÉE PAR LA LETTRE **A** (**Axx.xP**)

# MODELES STANDARDS



## FPX05 - 12

## 12 CANAUX

DIMENSIONS :  
TENSION D'EMPLOI :  
CABLE D'ALIMENTATION  
CABLE DES RESISTANCES  
CABLE DES THERMOCOUPLES

740 x 225 x 310 (hauteur)  
380V / 3PH + N  
2 MT  
L=3 MT CONN. 24 POLES  
L=3 MT CONN. 24 POLES



## FPX05 - 08

## 8 CANAUX

DIMENSIONS :  
TENSION D'EMPLOI :  
CABLE D'ALIMENTATION  
CABLE DES RESISTANCES  
CABLE DES THERMOCOUPLES

540 x 225 x 310 (hauteur)  
380V / 3PH + N  
2 MT  
L=3 MT CONN. 16 POLES  
L=3 MT CONN. 16 POLES



## FPX05 - 06

## 6 CANAUX

DIMENSIONS :  
TENSION D'EMPLOI :  
CABLE D'ALIMENTATION  
CABLE DES RESISTANCES  
CABLE DES THERMOCOUPLES

440 x 225 x 310 (hauteur)  
380V / 3PH + N  
2 MT  
L=3 MT CONN. 16 POLES  
L=3 MT CONN. 16 POLES



## FPX05 - 04

## 4 CANAUX

DIMENSIONS :  
TENSION D'EMPLOI :  
CABLE D'ALIMENTATION  
CABLE DES RESISTANCES + TC

340 x 225 x 310 (hauteur)  
380V / 3PH + N  
2 MT  
L=3 MT CONN. 16 POLES



## FPX05 - 02

## 2 CANAUX

DIMENSIONS :  
TENSION D'EMPLOI :  
CABLE D'ALIMENTATION  
CABLE DES RESISTANCES + TC

240 x 225 x 310 (hauteur)  
230V  
2 MT  
L=3 MT CONN. 10 POLES



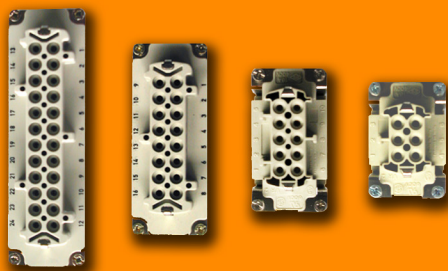
## FPX05 - 01

## MONOZONE

DIMENSIONS :  
TENSION D'EMPLOI :  
CABLE D'ALIMENTATION  
CABLE DES RESISTANCES + TC

240 x 225 x 310 (hauteur)  
230V  
2 MT  
L=3 MT CONN. 10 POLES

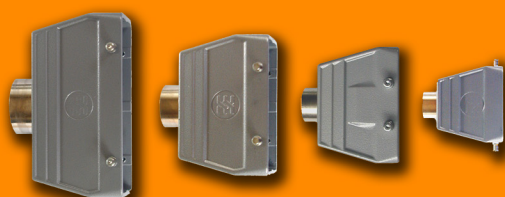
# Accessoires pour Regulateurs FPX05



## CONNECTEURS

CONNECTEURS 16 AMP 500V  
FICHES ET PRISES  
- 24, 16, 10, 6 POLES

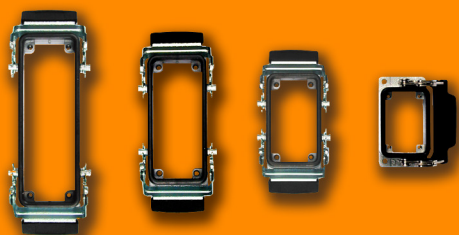
NOUS POUVONS FORNIR CONNECTEURS  
NON STANDARDS SUR DEMANDE



## BOITIERS

BOITIERS AVEC INSERT FILETE'  
- 24, 16, 10, 6 POLES

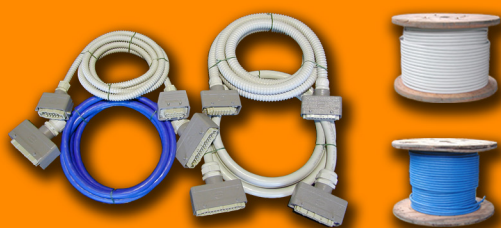
NOUS POUVONS FORNIR BOITIERS  
NON STANDARDS SUR DEMANDE



## EMBASES ENCASTREES

EMBASES ENCASTREES AVEC 1/2 ETRIERS  
- 24, 16, 10, 6 POLES

NOUS POUVONS FORNIR EMBASES  
ENCASTREES NON STANDARDS  
SUR DEMANDE



## CABLES pour RESISTANCES et THERMOCOUPLES

CABLES POUR LA CONNEXION A LA MOULE  
POUR RESISTANCES ET THERMOCOUPLES

PROJETS SPECIAUX SUR DEMANDE



## COMPOSANTS de PUISSANCE et de PROTECTION

RELAIS STATIQUES 25, 40, 50 AMP

TRIAC 25 AMP 600V

FUSES CERAMIQUES FF 16 AMP

**FEPA**

Heating And Control Technology for the Plastic Industry

Via Monsagnasco 1 b - 10090 Villarbasse (Torino) ITALY Tel. +0039 011 9528472 Fax +0039 011 952048

EMAIL [info@fepa.it](mailto:info@fepa.it) WEB [www.fepa.it](http://www.fepa.it)